

## <紹介> 排水性舗装の施工

<祝>閲覧者数10,000超!

### ◆「排水性舗装」の施工の紹介です

～舗装の表層（表面の舗装）ができるまで（作業の流れ）～



#### ①「材料運搬・供給」作業

ダンプトラックにより材料（合材）を運搬し、敷き均し作業を行うアスファルトフィニッシャに材料を供給します。  
※合材：「碎石・砂・石粉及びアスファルト」を所定の割合で配合した混合材料

#### ②「敷き均し」作業

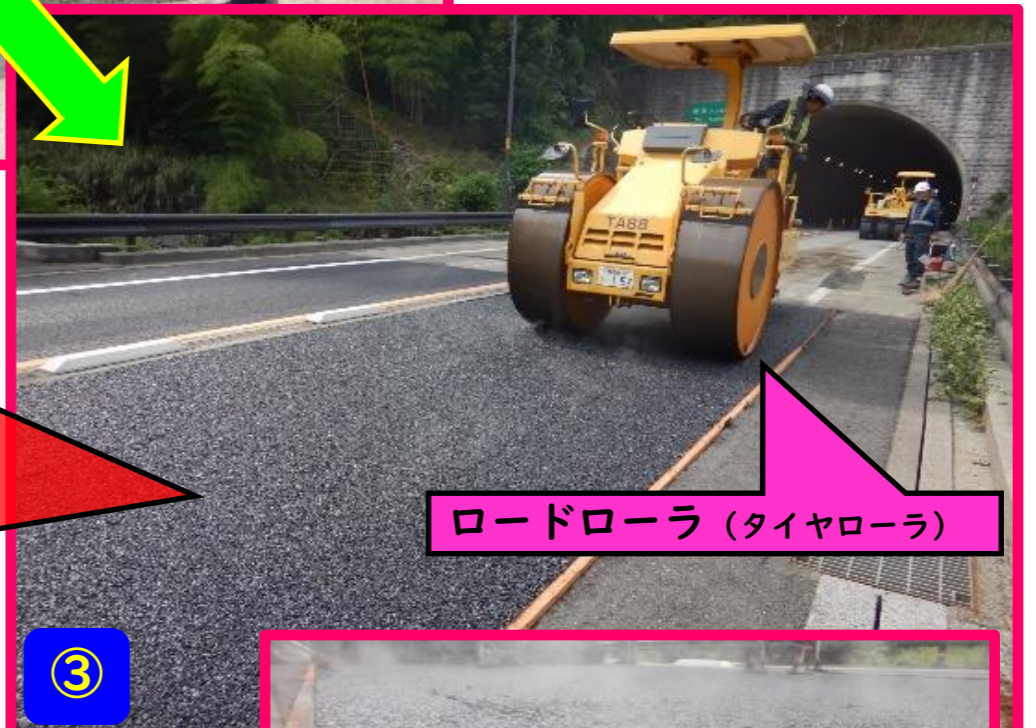
アスファルトフィニッシャにより材料（合材）を敷き均し、更に作業員の方が細かい調整で敷き均しを行います。



#### ③「転圧」作業

敷き均した材料（合材）は、ロードローラ（タイヤローラ）により、転圧を行い表面を平坦にします。

敷き均し、転圧作業時の材料（合材）温度は「150℃」。  
家庭で天ぷらを調理する時の天ぷら油の低温（150℃～160℃）と同等の温度です。  
※作業員の方は安全対策を行い、150℃の高温上、周辺で作業を行っております。



完成！  
（表層）

