

<紹介> 交通事故の多くの原因

◆鳥取自動車道・山陰道（鳥取西道路）で発生している交通事故の多くは「居眠り」「わき見」「スピード超過」「飲酒」が原因となっていますので、安全運転をお願いいたします。

安全運転をお願いいたします!!!

<交通事故の現状>



鳥取自動車道・山陰道（鳥取西道路）で発生している交通事故の多くは



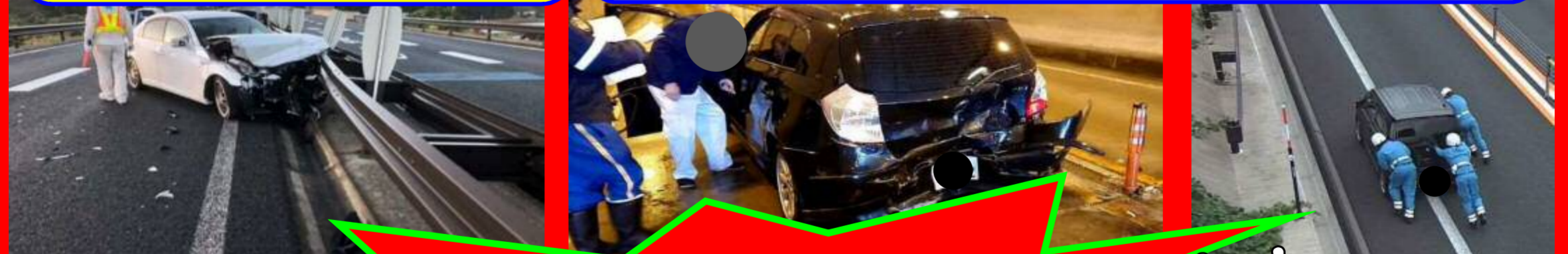
わき見

居眠り



飲酒

スピード超過



安全運転をお願いいたします!!!



→→→安全運転で交通事故ゼロ「鳥取」にしましょう←←←